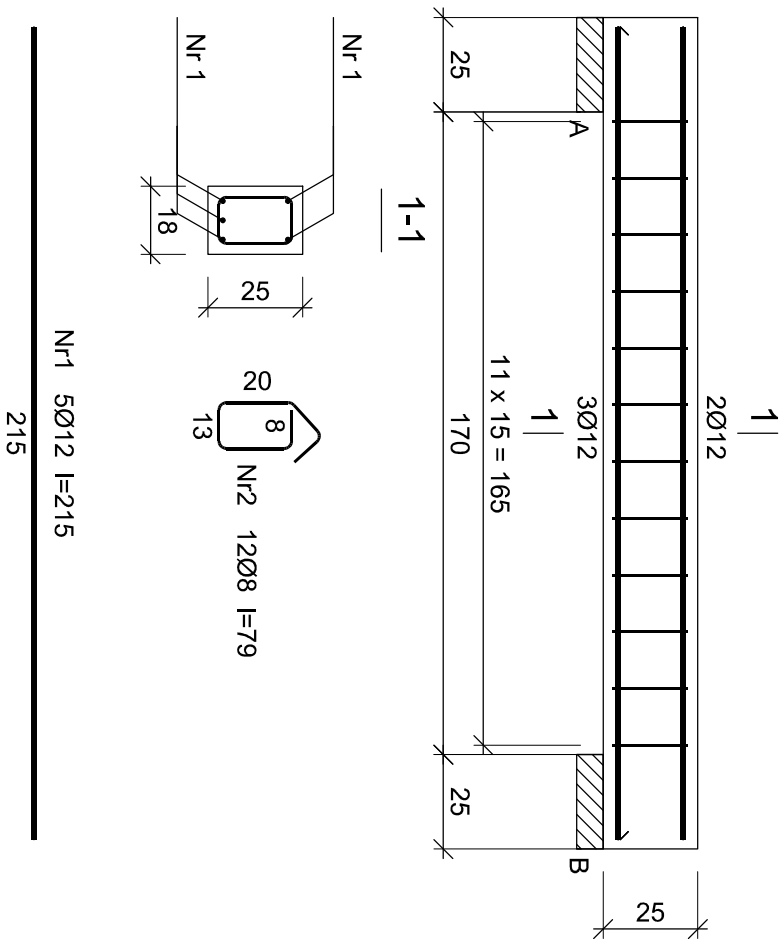


Beton C20/25 (B25)
Stal B500B
Otulina c_{nom}=25 mm



Wykaz prętów

| Nr | Średnica [mm] | Długość [cm] | Liczba [szt.] | Długość całkowita [m] | |
|-------------------------------|------------------|-----------------|------------------|-----------------------|-------|
| | | | | B500B | |
| B_02 Dolina | | | | | |
| 1 | 12 | 215 | 5 | | 10,75 |
| 2 | 8 | 79 | 12 | 9,48 | |
| Długość całkowita wg średnic | | | [m] | 9,5 | 10,8 |
| Masa 1 m pręta | | | [kg/m] | 0,395 | 0,888 |
| Masa prętów wg średnic | | | [kg] | 3,8 | 9,6 |
| Masa prętów wg gatunków stali | | | [kg] | | 13,4 |
| Masa całkowita | | | [kg] | | 14 |

UWAGA: Długość pręta jest długością obliczoną na podstawie wymiarów w osi pręta (metoda B wg EN ISO 3766)

Uwaga!!!
Spód belki wykonać na wysokości 2,30m

| | | |
|---|---|----------|
| RODZAJ PRZEDSIĘWZIĘCIA | | Skala: |
| Przebudowa świetlicy miejsciej Zagórz Dolina na potrzeby utworzenia placówki wsparcia dziennego dla dzieci i młodzieży wraz z zakupem niezbędnego wyposażenia | | 1:20 |
| LOKALIZACJA | | Data: |
| Działka nr ew.: 149 Obręb ewidencyjny:0001, Dolina Jednostka ewidencyjna:181707_4, Zagórz | | 09.2024 |
| NAZWA RYSUNKU | | nr rys.: |
| Belka B.0-2 | | 4/K |
| Projektant Specjalność Konstrukcja | mgr inż. Wojciech Pacławski PDK/0052/PWOK/08 | Podpis |
| Sprawdzający Specjalność Konstrukcja | mgr inż. Janusz Gałatko PDK/0135/PWOK/06 | Podpis |
| Biuro projektowania, nadzoru i realizacji inwestycji budowlanych Wojciech Pacławski Czerwiec 182, 38-500 Sanok tel. 698-500-881 | | |